

### I. Información general de pobreza y rezago social

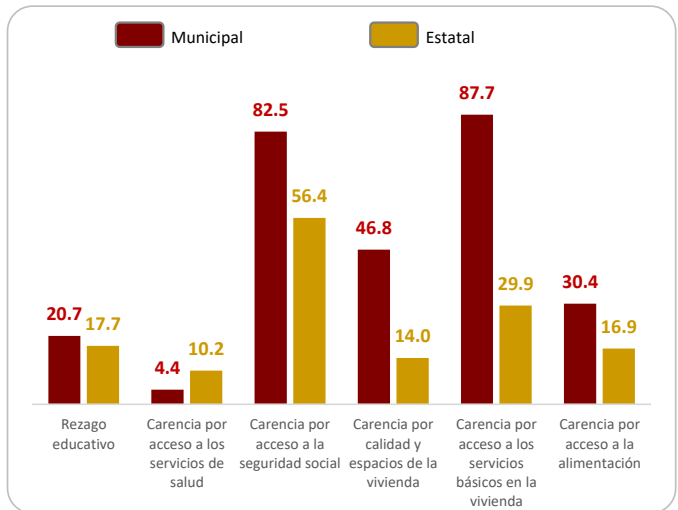
Indicador	En el municipio	En el estado
<b>Población</b> Número de personas <sup>1</sup>	<b>16,224</b>	<b>2,866,142</b>
<b>Población en pobreza</b>	85.0%	45.6%
-Población en pobreza moderada	50.5%	36.5%
-Población en pobreza extrema	34.5%	9.1%
<b>Población vulnerable por carencias</b>	11.9%	25.5%
<b>Población vulnerable por ingresos</b>	1.2%	8.4%
<b>Población no pobre y no vulnerable</b>	2.0%	20.5%
<b>Rezago</b> Grado de rezago social <sup>2</sup>	Alto	Alto
<b>Zona de Atención Prioritaria</b> Rurales <sup>3</sup>	1	34
Urbanas <sup>3</sup>	5	1,041

Fuentes: 1. Proyecciones de población de CONAPO 2020.

2. Índice de rezago social por entidad federativa y municipio 2015 de CONEVAL.

3. Decreto por el que se formula la Declaratoria de las Zonas de Atención Prioritaria para 2020, Diario Oficial de la Federación.

### III. Indicadores de carencias sociales (porcentaje de población)



Fuente: Elaboración propia con información de la Medición de Pobreza 2015 de CONEVAL

### II. Retos para garantizar el derecho a la vivienda

Indicador	Población (Miles)	Porcentaje
<b>EN CARENCIA POR ACCESO A CALIDAD Y ESPACIOS DE LA VIVIENDA</b>	<b>6.6</b>	<b>46.8%</b>
En viviendas con pisos de tierra	1.4	9.3%
En viviendas con techos de material endeble	0.3	2.0%
En viviendas con muros de material endeble	5.5	36.5%
En viviendas con hacinamiento	2.0	13.0%
<b>Necesidades conjuntas no satisfechas</b>		
Pisos y muros	Muros y hacinamiento	
936 personas (6.2%)	908 personas (6.0%)	
Pisos, muros y hacinamiento	Pisos, techos y muros	
256 personas (1.7%)	40 personas (0.3%)	
<b>ACCESO A LOS SERVICIOS BÁSICOS EN LA VIVIENDA</b>	<b>12.4</b>	<b>87.7%</b>
En viviendas sin acceso al agua	6.0	39.6%
En viviendas sin drenaje	7.1	46.8%
En viviendas sin electricidad	0.9	5.6%
En viviendas sin chimenea cuando usan leña o carbón para cocinar	10.4	70.1%
<b>Necesidades conjuntas no satisfechas</b>		
Drenaje y combustible	Agua y combustible	
5,279 personas (34.8%)	4,821 personas (31.8%)	
Agua, drenaje y combustible	Drenaje, luz y combustible	
2,794 personas (18.4%)	462 personas (3.0%)	

Fuente: Elaboración propia con información de la encuesta intercensal 2015

### IV. Módulos de atención



Fuente: Elaboración propia, proyección 2019.

Módulos de atención: Las ventanillas de atención de los Programas para el Desarrollo, y como centros integradores del desarrollo para el fortalecimiento de la cohesión y participación social.

### V. Recursos del FAIS destinados en el municipio

Indicador	Año					
(Monto en mdp)	2014	2015	2016	2017	2018	2019
Recursos planeados* (A)	34	27	40	41	35	14
Recursos ejercidos** (B)	37	30	56	46	16	5
Brecha (B/A)	108.8%	111.1%	140.0%	112.2%	45.7%	36.9%

Fuentes: Elaboración propia con base en la información de la Matriz de inversión para el Desarrollo Social (MIDS)\*, el Sistema de Formato Único (SFU)\*\* para el periodo 2014-2018, y el Sistema de Recursos Federales Transferidos (SRFT)\*\* para 2019